

Protección REAL™

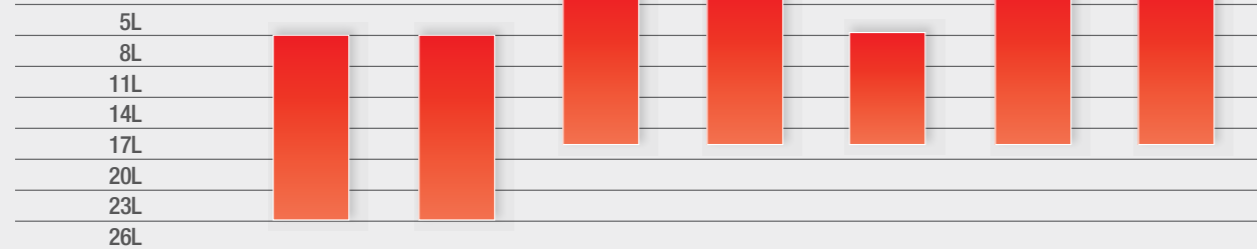
Cobertura de Garantía REAL que Va Más Allá que la Competencia.

El proporcionarle a los clientes la mejor cobertura de garantía en la industria es la promesa continua de Cummins Filtration de que deseamos ser su proveedor de por vida. Como el único fabricante de filtración con una garantía no prorrateada, Cummins Filtration garantiza estar siempre ahí después de la venta. Para obtener información detallada sobre la Garantía de Cummins Filtration, consulte el folleto y declaración de garantía de Cummins Filtration, disponible en línea en cumminsfiltration.com

Paquetes de Ensamble Centrífugo con Montaje Remoto

Ensamble Centrífugo	CH41111	CH41112	CH41113	CH41114	CH41100	CH41101	CH41102
Rotor y Empaque de Servicio	CS41011	CS41011	CS41016	CS41016	CS41005	CS41007	CS41007
Flujo Requerido* @ 60 psi	7.6 L/min (2 gpm)	7.6 L/min (2 gpm)	3.8 L/min (1 gpm)	3.8 L/min (1 gpm)	7.6 L/min (2 gpm)	3.8 L/min (1 gpm)	3.8 L/min (1 gpm)
Manguera de Drene y conexión de accesorio	1/4" (32mm)	1/2" (13mm)	3/4" (19mm)	3/8" (10mm)	1/4" (32mm)	3/8" (10mm)	3/4" (19mm)
Suministro de aire necesario	N/A	1/4" NPT	N/A	1/4" NPT	N/A	1/4" NPT	N/A
Altura total	363mm (14.3")	363mm (14.3")	363mm (14.3")	363mm (14.3")	285mm (11.2")	285mm (11.2")	285mm (11.2")
Espacio necesario para el servicio del rotor	115mm (4.5")	115mm (4.5")	115mm (4.5")	115mm (4.5")	145mm (5.7")	145mm (5.7")	145mm (5.7")

Cilindrada del Motor



Nota: El tamaño del motor objetivo es para una unidad centrífuga.

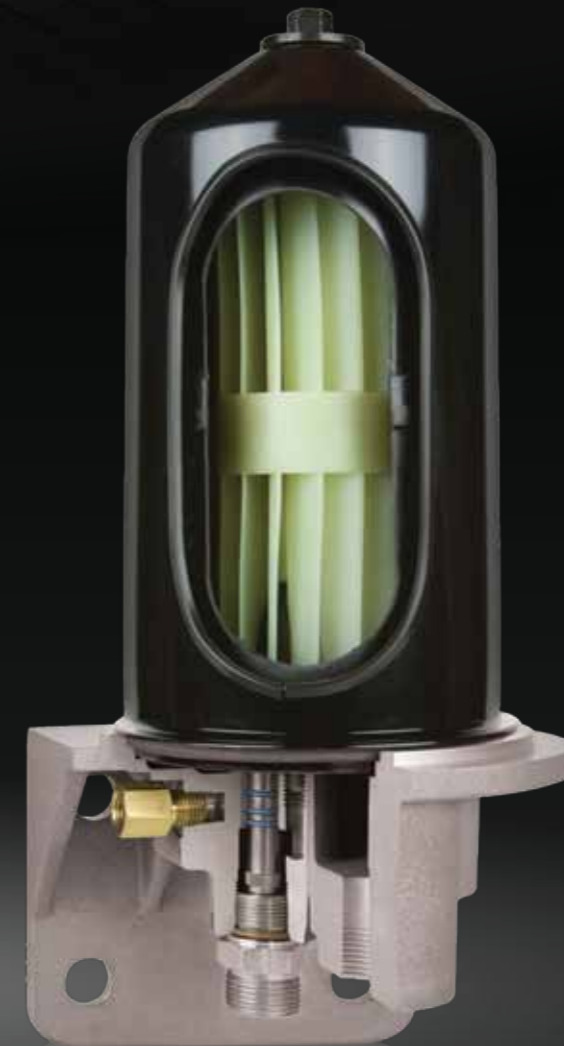
Para motores más grandes, puede ser necesario usar unidades múltiples para aumentar la capacidad de recolección durante el intervalo de servicio sencillo - dado que esté disponible el flujo de aceite necesario.

Para obtener más información técnica y para ordenar la línea de productos Centriguard™, vea nuestro catálogo técnico, LT32599.



Centriguard™ con SpiraTec™

Avanzado Sistema Centrífugo para Lograr una Máxima Eliminación del Hollín



Ventaja REAL™

La Filtración centrífuga de Fleetguard aumenta el rendimiento, disminuye el mantenimiento y es amigable con el medio ambiente.

Con el aumento de las rigurosas especificaciones de los motores con bajas emisiones de hoy, como nunca antes, la eliminación del hollín del aceite del motor se ha hecho más importante. Los sistemas de filtración Centriguard con la tecnología patentada SpiraTec™ están a la altura del reto, a la vez que ofrecen:

- Mayor Vida y Rendimiento del Motor
- Mantenimiento Más Fácil
- Mínimo Impacto Ambiental

Mayor Vida y Rendimiento del Motor

Los contaminantes del aceite lubricante menores a las 5 micras son los más dañinos para el motor, ocasionando la falla de cojinetes, pulido de la camisa de cilindro, desgaste del puente/balancín de válvula y el taponamiento del filtro de flujo pleno. SpiraTec está diseñado para eliminar con eficiencia y retener contaminantes menores a las 5 micras, dando como resultado:

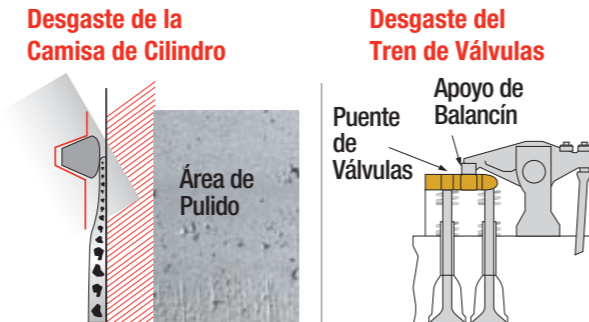
- Reducir los niveles de hollín en el aceite hasta en un 50 %
- Reducir los índices de desgaste disminuyendo el consumo de aceite
- Prolongar los intervalos de servicio al filtro de aceite de flujo pleno (dependiendo de la gravedad del ciclo de servicio)
- Mejorar el control de la viscosidad del aceite.
- Mejorar la economía de combustible



Usado

Nuevo

Comparación del corte de un rotor limpio con uno usado en campo.



Desgaste de la Camisa de Cilindro

Desgaste del Tren de Válvulas

Al manejar los productos derivados de la combustión y al reducir los contaminantes del aceite en la interfaz del anillo/camisa da como resultado una productividad del motor más prolongada.

La reducción de los niveles de hollín en el aceite como resultado del uso de la centrífuga Centriguard permite un menor desgaste del puente de válvulas.

Mantenimiento Más Fácil

Entre más rápido y fácil sea su mantenimiento, más ahorra en tiempo de mano de obra y costos. El sistema de filtración Centriguard es el sistema centrífugo en el mercado más rápido y fácil de darle mantenimiento con:

- Un servicio al rotor de inserción/extracción rápida y fácil
- Sin el uso de complicados solventes de limpieza.
- Configuración de montaje centrífugo común en la industria

Mínimo Impacto Ambiental



El rotor Centriguard es completamente desechable e incinerable, lo cual significa menos desechos e impacto ambiental.

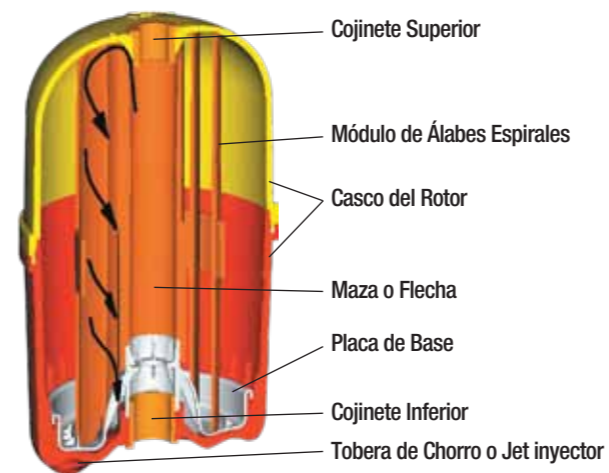
Innovación REAL™

El innovador diseño SpiraTec™ sobresale de los competidores en desempeño.

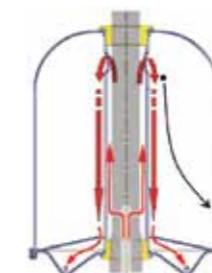
El SpiraTec Elimina Más Hollín

La tecnología patentada del SpiraTec acumula hollín hasta 2.5 veces más rápido que los diseños de rotor vacío convencionales. Esto se traduce en una significativa reducción en los índices de desgaste de los componentes clave del motor y en la cantidad de hollín que el aceite tiene que mantener en suspensión.

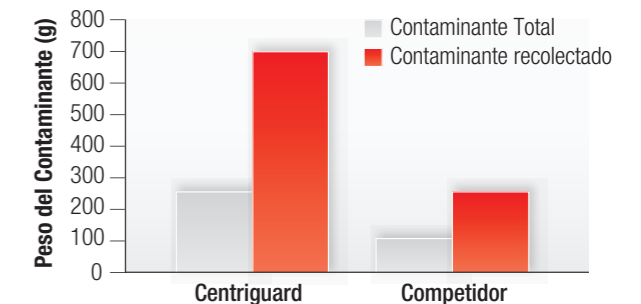
Este aumento en la eficiencia de separación se debe a la reducción en la distancia que el aceite contaminado tiene que recorrer en el rotor antes de separarlo y enviarlo limpio de regreso al sumidero. A diferencia de los diseños de 'rotor limpio', el aceite que entra al rotor SpiraTec pasa por los espacios entre los álabes espirales los cuales guían la contaminación hacia fuera y hacia el perímetro del rotor donde las fuerzas centrífugas son mayores. La contaminación luego se acumula formando una costra de lodo comprimido en la pared interior del rotor.



Con los diseños de 'rotor vacío' convencionales, el aceite fluye a través del rotor adyacente al centro (maza) la cual es el área con fuerzas centrífugas mínimas. El contaminante debe cruzar todo el radio del rotor sin ayuda para alcanzar el perímetro y separarse.



Comparación de Desempeño a un Intervalo de Servicio Estándar



Construcción Centriguard™

1. Ensamble de la Carcasa (Carcasa de Cubierta, Tuerca, Arosello y Anillo de Retención)
2. Rotor de Servicio y Empaque
3. Fundición y Flecha de la Base de Drenado por Gravedad (incluye los Aisladores de Vibración, Tuercas, Tornillos y Rondanas)
4. Fundición y Flecha de la Base de Ayuda Neumática Opcional (incluye los Aisladores de Vibración, Ensamble de Émbolo, Conexión de Control de Aire, Tuercas, Tornillos y Rondanas)
5. Juego de Aislador de Vibración (4 Aisladores de vibración, 4 Tornillos, 8 Rondanas y 4 Tuercas)
6. Conexión de Control de Aire Opcional (1/4 NPT)
7. Ensamble de Émbolo de Paso de Aceite/Flujo de Aire Opcional (Émbolo, Resorte, Arosellos)